

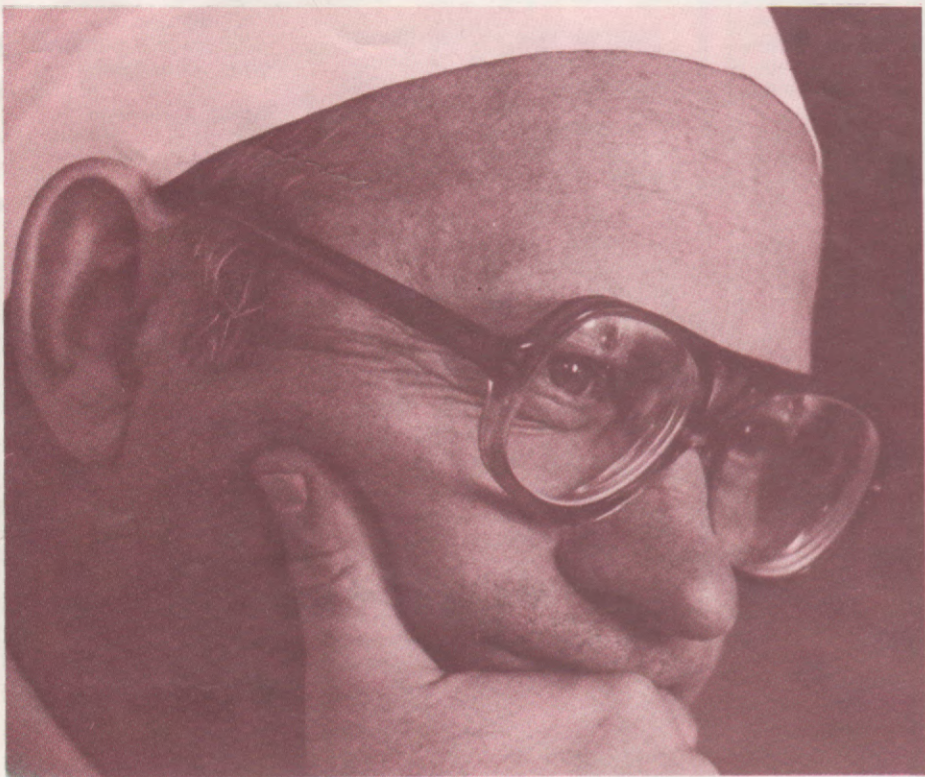




Михаил ИСАКОВСКИЙ

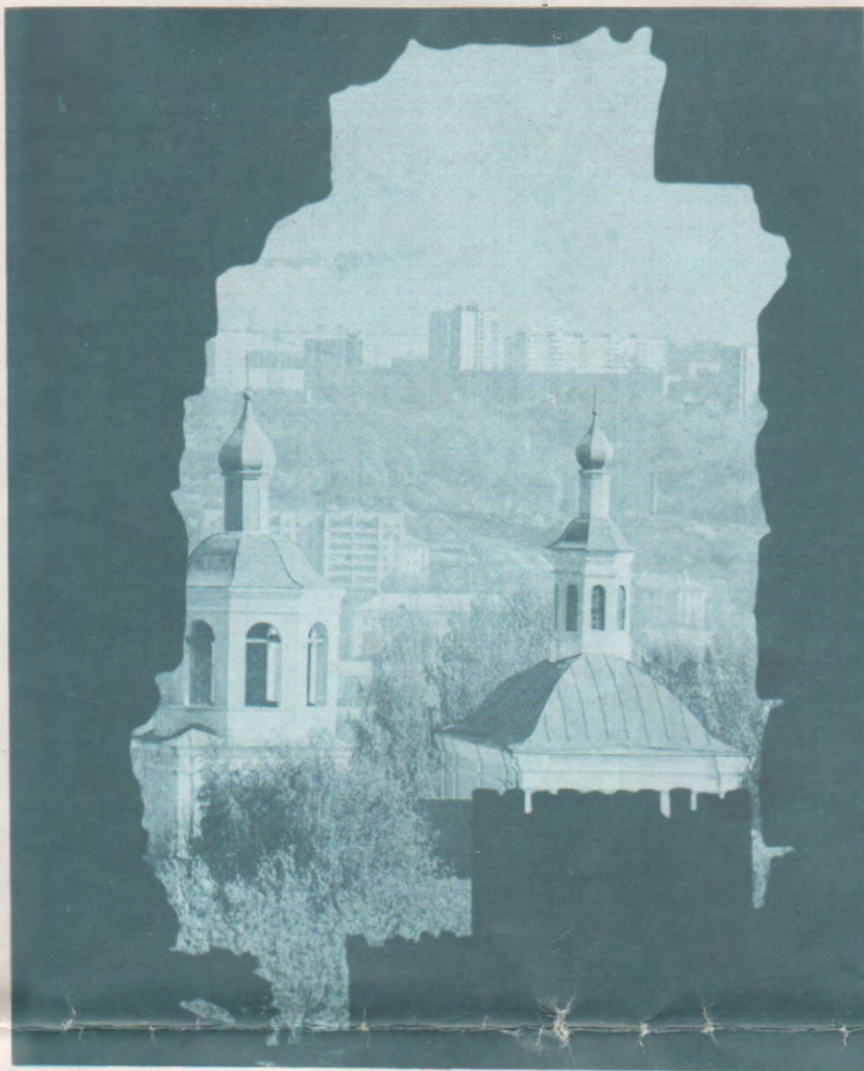


Расправляйся ж и крени,
сторонка родная,
Беспечно и вольно живи!



Люди и дела Смоленска

НА СНИМКАХ: 1. Молодые инженеры, ускоряющие творческим трудом
технический прогресс на предприятиях города...



УТРЕННИЙ ГОРОД

ЛЮБЛЮ Смоленск утренний,
ранний. Ранний, но уже просыпающийся...

Замечательно сказал в своей речи при вручении нашему городу
ордена Ленина Михаил Сергеевич Горбачев...

Сегодня идешь по городу и невольно
вспоминаешь, каким он был, в сущности, совсем недавно...

Сегодня Смоленщина, наш Смоленск
живут созидательной, напряженной жизнью. Смоленские стараются
трудиться так, чтобы вся наша страна...

Леонид КОЗЫРЬ

В ДЕСЯТКИ СТРАН

Самые различные приборы
газового анализа и контроля — индикаторы,
сигнализаторы, газоанализаторы, усилители...

Широка география мест, куда поступают
устройства, отмеченные товарной маркой
производственного объединения «Аналитприбор»...

В. ГОРНОВ

Узел с пятью лучами

Смоленск — крупный узел железных дорог. Пять лучей
стальных путей отходят от него в разные стороны...

Смоленск — крупный узел железных дорог. Пять лучей
стальных путей отходят от него в разные стороны...

Смоленск — крупный узел железных дорог. Пять лучей
стальных путей отходят от него в разные стороны...

Николай РЫЛЕНКОВ

Всегда задумчива, скромна,
Как верба у ручья,
Моя родная сторона,
Смоленщина моя.

Казалось: нету ни листа,
А смотришь — ожила!
Шумит, как прежде,
Зелена,

Ленин в Смоленске

Плыла, и медленно и гулко,
Иоля душная пора,
Он шел размытым переулком,
Отлогим берегом Днепра.

Алексей МИШИН

Они беседуют об «Искре»,
Припоминают адреса,
Потом идут на холм высокий —
На земляной старинный вал.

НАШ «ЛЕНОК»

Не знаю, как кто, а мы, продавцы
магазина «Ленок», когда произносят
«Смоленск», «Смоленщина», слышим прелесть
милое «лен».

высказывают гости магазина
не только нам, но и коллективу
льнокомбината, и труженикам
сельского хозяйства области.

К столу смолян

Поиск, выдумку, изобретательность
старается вложить в работу коллектив
нашего Смоленского хлебо-
булочного-кондитерского комбината.

воевывали бригады З. Ф. Фомченковой
и М. М. Окладниковой.
Всех смолян, конечно, интересует,
чем мы порадуем их в ближайшее время.

Приглашает «Гамаюн»

«Гамаюн» в Смоленске
называют фабрикой
бытового обслуживания.
На четыре с половиной миллиона
рублей в год оказывает
он услуги смолянам...

«Гамаюн» работает
в условиях экономического
эксперимента,
цель которого — более
полное удовлетворение
всех возрастных слоев
населения на бытовые услуги.

В «Гамаюне» замечательные мастера,
такие, как вязальщица
Н. В. Ботушкова,
манкиорша Е. И. Мамонтова,
портниха Г. И. Мартынюк.

В ответ на награду
Смоленского коллектива
«Гамаюна» решил
добиться присвоения ему
звания предприятия
высокой культуры.

А. МИНЧЕНКОВ,
заместитель начальника
управления бытового
обслуживания населения
облсполкома.

